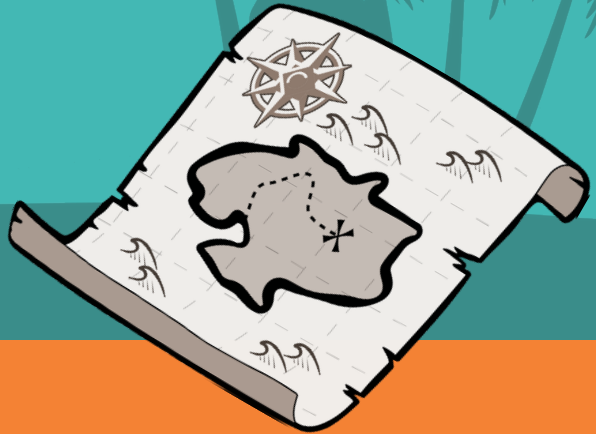


# LAGER ZU HAUSE

## DIE SCHATZINSEL



### ANMELDUNG

TEILNEHMERZAHL BESCHRÄNKT.

BITTE BIS 7. SEPTEMBER 2020 PER POST ODER PER MAIL AN:

SIMONE MAYRHOFER

HÖRLIWEG

9053 TEUFEN

[SIMONE.MAYRHOFER@REF-TEUFEN.CH](mailto:SIMONE.MAYRHOFER@REF-TEUFEN.CH)

**WAS** TAGESLAGER INKL. MITTAGESSEN

**WER** KINDER DER 1. BIS 6. KLASSE

**WANN** 28. SEPTEMBER - 1. OKTOBER 2020 JEWEILS VON 9 - 16.30 UHR  
DONNERSTAG NACHMITTAG ABSCHLUSS MIT ELTERN

**Wo** KIRCHGEMEINDEHAUS HÖRLI, TEUFEN

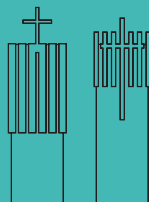
**KOSTEN** 80.- CHF

WEITERE **INFOS** NACH DER ANMELDUNG.

[WWW.REF-TEUFEN.CH](http://WWW.REF-TEUFEN.CH)



**LAGER  
ZU HAUSE**



**KATHOLISCHE  
PFARREI**  
TEUFEN  
BÜHLER  
STEIN

NAME, VORNAME

ADRESSE

GEBURTSDATUM

ELTERN

E-MAIL

TELEFON

MOBILE

